

# wattcube™

Votre installation électrique en un seul geste



- Simple
- Economique
- Souple
- Miniature
- Révolutionnaire
- Portée > 1km

**C'est quoi ?**

**Des Wattcubes pour la commande d' éclairages ou d'appareils électriques**

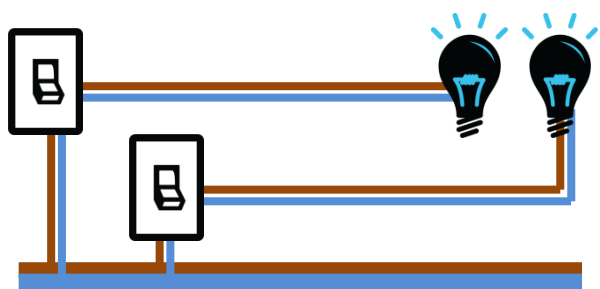
**Des Wattcubes pour une domotique accessible à tous**

**Des Wattcubes programmés par un badge**

- ✓ En neuf ou rénovation
- ✓ Technologie courant porteur en ligne (CPL)
- ✓ Sans pile ni radio fréquence
- ✓ Fabrication française



Câblage avec un branchement classique



Câblage avec Wattcube



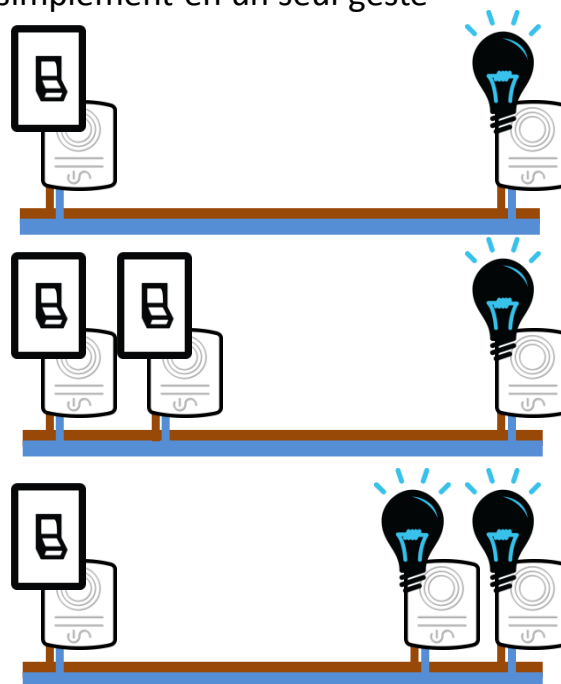
Applications:

- Ajout d'interrupteurs va-et-vient
- Eclairages de jardin
- Interrupteurs généralisés
- Centralisation volets roulants
- Délestage chauffages
- Commande de portail
- Commande par internet
- GTB –GTC
- Votre imagination...

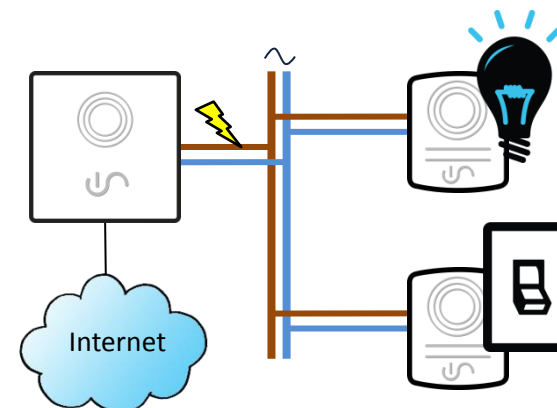
**Caractéristiques techniques :**

- Communication par courant porteur basse fréquence (CPL)
- Tension : 230VAC 50Hz

Réinventez vos installations électriques simplement en un seul geste



Pilotable directement via internet



- Dim. 41\*34\*11 mm
- Conforme et certifié pour installations selon NFC15-100



Partenaire

# wattcube™

The electrical revolution in a single gesture



- Simple
- Economical
- Flexible
- Miniature
- Revolutionary
- Range over 1km

**What is a Wattcube ?**

**Lights and electrical devices control**

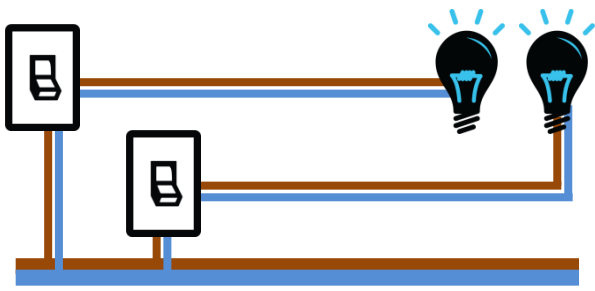
**Home automation or smart home for anyone**

**Programmation with a badge in a single gesture**



- ✓ New or Renovation
- ✓ Powerline communication technology (PLC)
- ✓ Battery-free and no RF
- ✓ Made in France

## Classical wiring connection



## Wattcube wiring connection



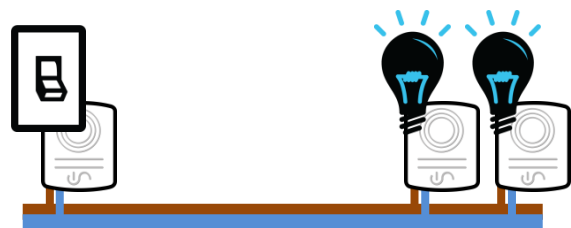
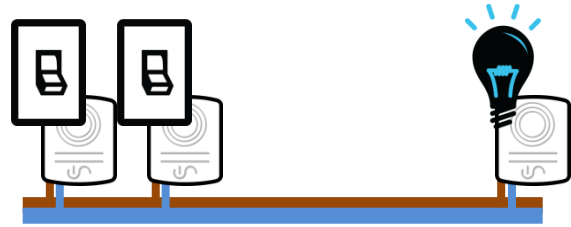
### Applications:

- LED, incandescent or halogen Lights
- Heaters
- Generalized or centralized switches
- Air extraction
- Roller shutters
- Alarms
- Internet remote control
- Centralized Technical Management (CTM), Building Management System (BMS)
- Your imagination...

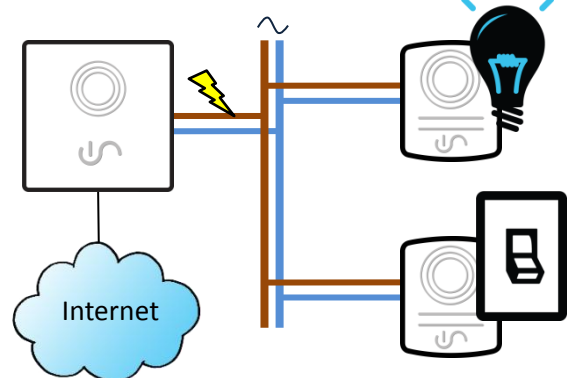
### Technical data:

- Low frequency PowerLine Communication (PLC)
- Voltage/frequency : 230VAC 50Hz

## Reinvent your electrical installations in a single gesture



## Full control from Internet



- Size 41\*34\*11 mm
- Compliant to European Directives 2004/108/CE + 2006/95/CE



**wattlet**™  
THE ELECTRICAL REVOLUTION



Partner