



wattlet
Connected Energy Control

Wattcube Web

Mise à jour V5.0

WATTLET SAS
Bureau 12A
29 chemin Saint-Pierre
31170 Tournefeuille
FRANCE
Web: www.wattlet.fr

WATTLET AS
Gudbrandsdalsvegen 194
2614 Lillehammer
NORGE
Web: www.wattlet.com

Mise à jour V5.0

Table des évolutions

VERSION	DATE	NOM	CHAPITRE	DESCRIPTION
1.0				Création du document

Documents de références

N°	Titre	Référence	Version	Date

Confidentialité

Les informations divulguées ci-dessous sont confidentielles

Mise à jour V5.0

Contenu

1.	INTRODUCTION	4
2.	VERIFICATION VERSION	4
3.	MISE A JOUR SOFTWARE	5
4.	MISE A JOUR PAGES HTML	7
5.	DEMARRAGE APPLICATION	7
6.	MISE A JOUR ULTERIEURE	9
7.	MISE A JOUR VERS UNE ANCIENNE VERSION	10

Mise à jour V5.0

1. INTRODUCTION

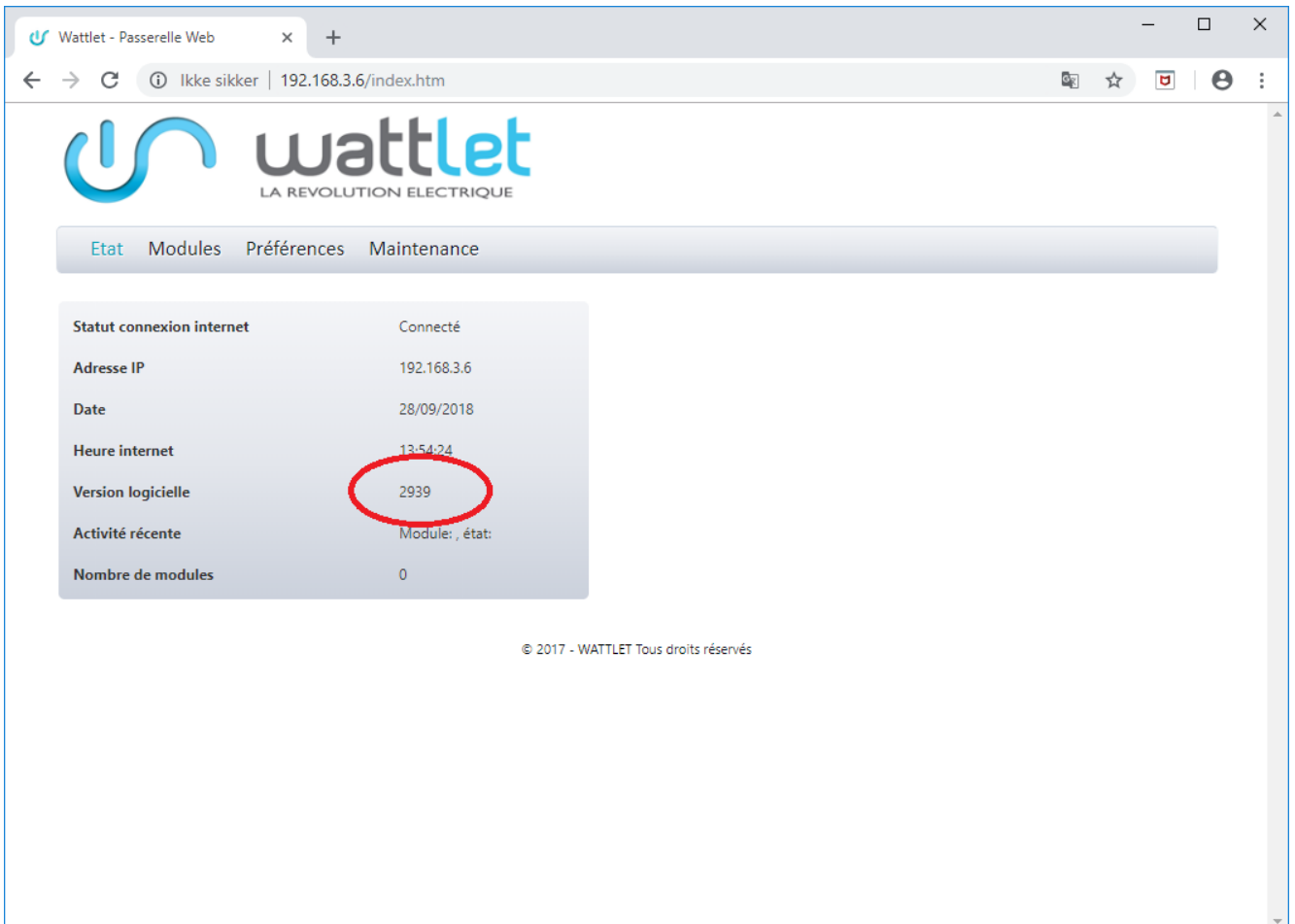
Ce document explique la mise à jour du Wattcube Web d'une version inférieure à V5.0 vers la V5.0 (Facility Manager Access)

2. VERIFICATION VERSION

Avant de commencer la mise à jour, veuillez noter le numéro de version mis à jour.

Ce numéro se trouve sur la page d'accueil

Sur une version inférieure à V4.0 :



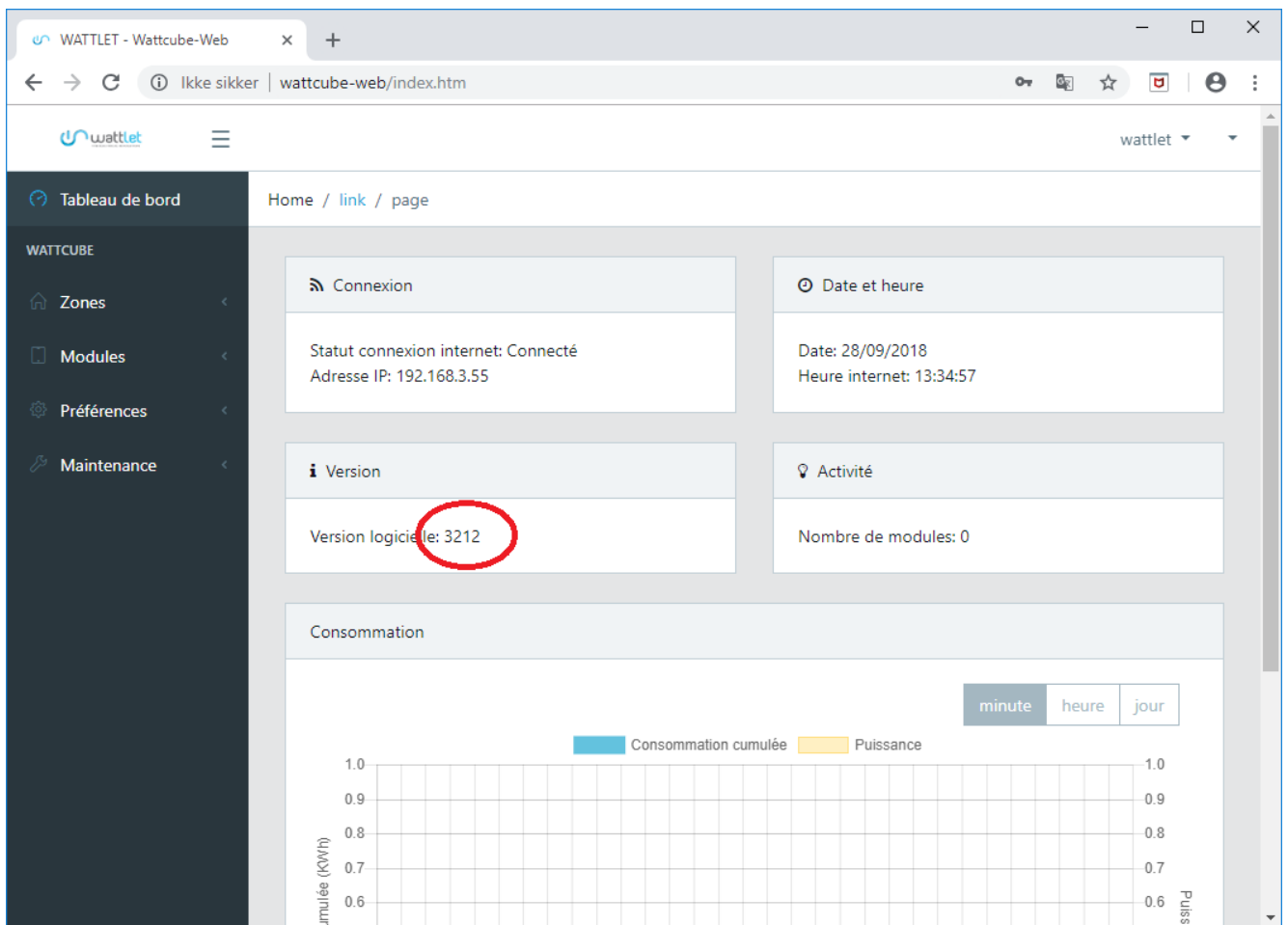
The screenshot shows a web browser window with the URL 192.168.3.6/index.htm. The page displays the Wattlet logo and a navigation menu with 'Etat', 'Modules', 'Préférences', and 'Maintenance'. A status panel contains the following information:

Statut connexion internet	Connecté
Adresse IP	192.168.3.6
Date	28/09/2018
Heure internet	13:54:24
Version logicielle	2939
Activité récente	Module: , état:
Nombre de modules	0

At the bottom of the page, there is a copyright notice: © 2017 - WATTLET Tous droits réservés.

Mise à jour V5.0

Sur une version supérieure à V4.0 :



3. MISE A JOUR SOFTWARE

Débrancher le câble secteur.

Maintenez le badge en branchant le câble secteur.

La LED s'allume en blanc indiquant le passage en mode Bootloader (Selon les versions).
Le Wattcube Web a maintenant l'adresse IP fixe : 192.168.1.7

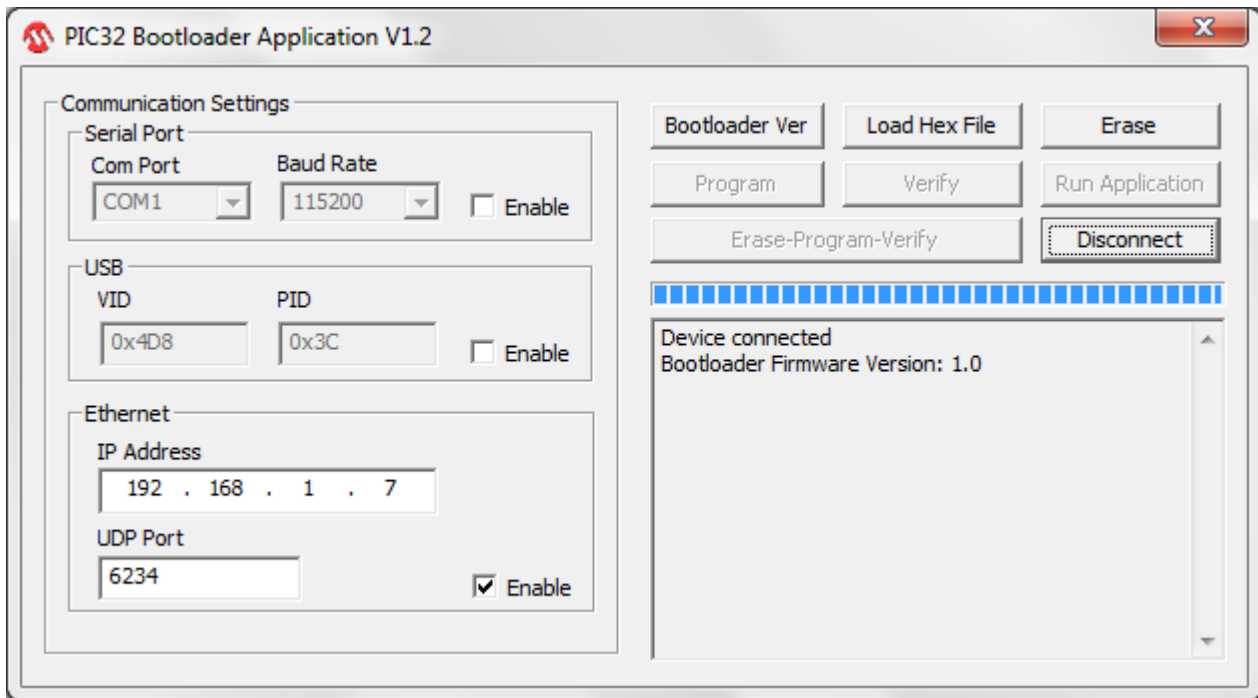
Connectez votre PC en direct avec un câble Ethernet. Définissez une adresse IP fixe sur le PC avec le même masque de sous-réseau (par exemple 192.168.1.2)

Ouvrez l'application Flasher Wattcube Web.

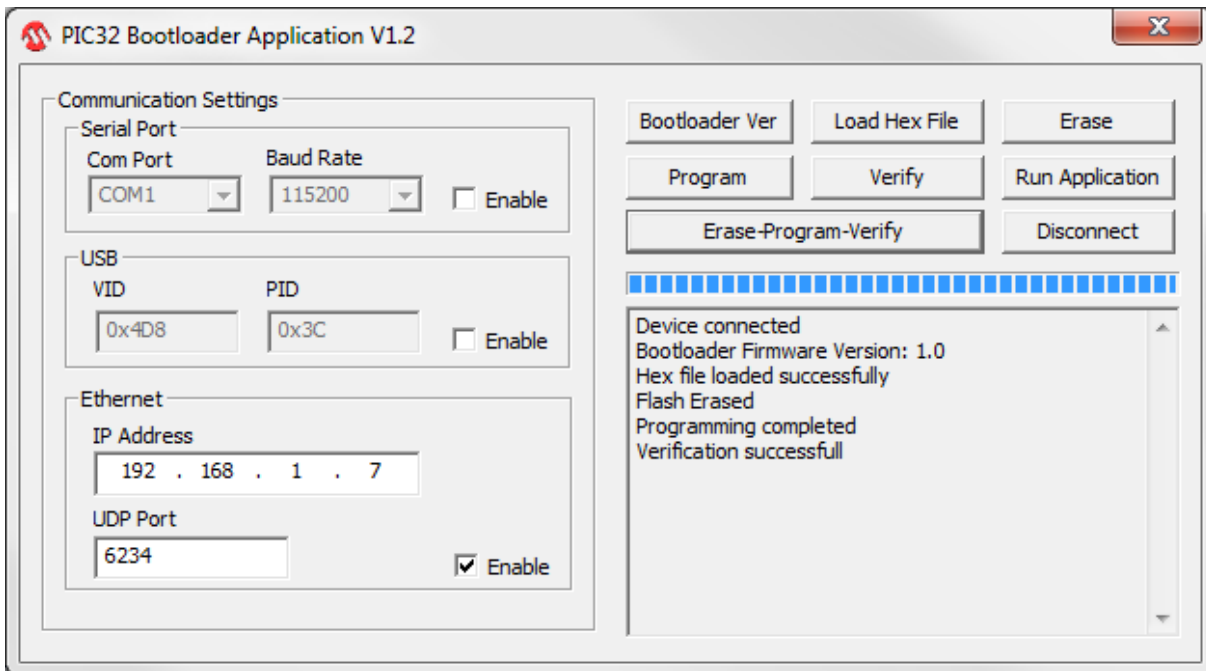
Changez l'adresse à 192.168.1.7. / UDP Port à 6234

Appuyez sur Connect

Mise à jour V5.0



Lancer la mise à jour avec le bouton Erase-Program-Verify



Lancer l'application en appuyant sur Run Application

Appuyez sur run application.

La LED du Wattcube Web doit s'allumer en orange indiquant que la connexion HTTP a été établie.

Mise à jour V5.0

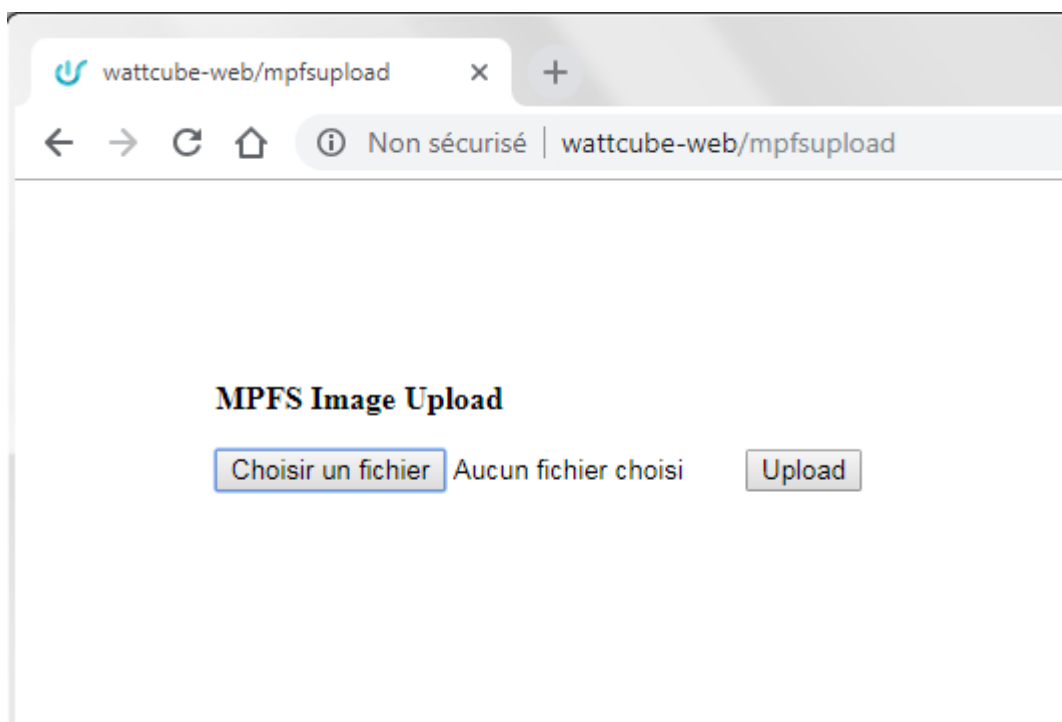
Si le Wattcube Web ne redémarre pas, redémarrer physiquement le Wattcube Web en débranchant et rebranchant la prise de courant.

Connectez-vous à l'adresse précédemment enregistrée dans le Wattcube Web ou 192.168.1.10, l'adresse par défaut.

Le Wattcube Web peut maintenant être connecté en DHCP sur un réseau local.

4. MISE A JOUR PAGES HTML

Ouvrez un explorateur et rendez-vous sur <http://wattcube-web/mpfsupload>



Cliquez sur « Choisir un fichier » et sélectionner le .bin

ATTENTION le téléchargement dure environ 2 minutes.

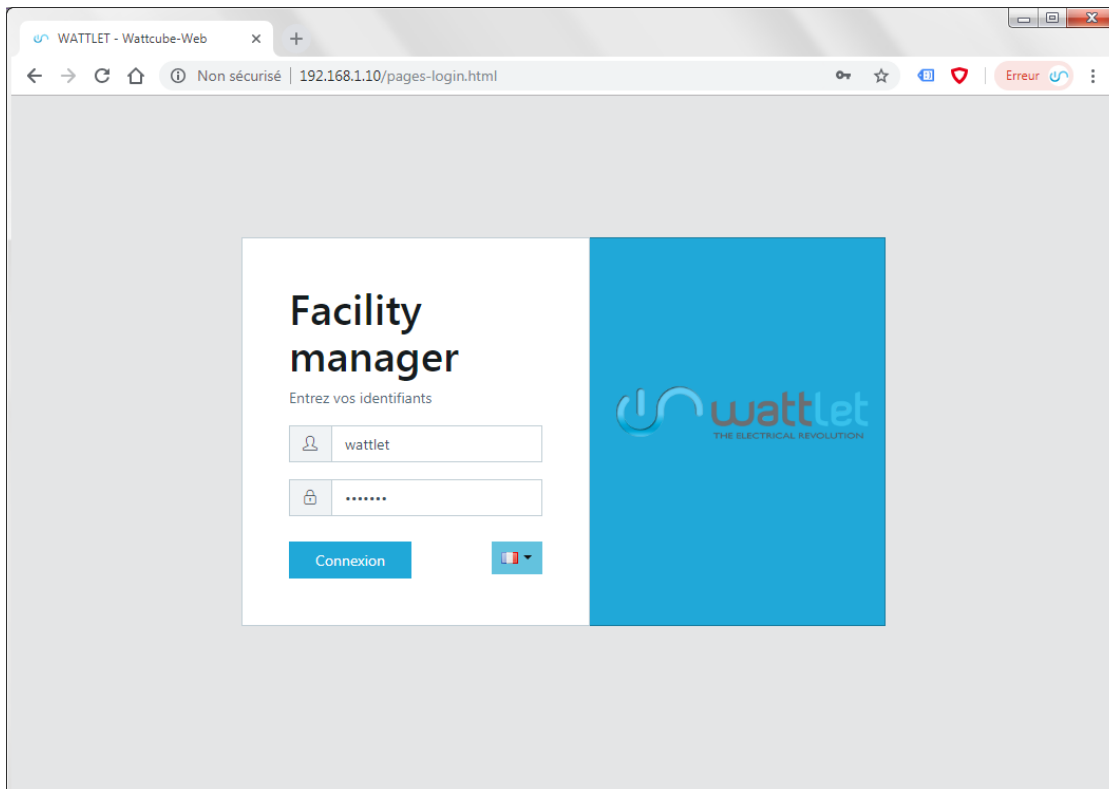
5. DEMARRAGE APPLICATION

Rentrez les identifiants par défaut :

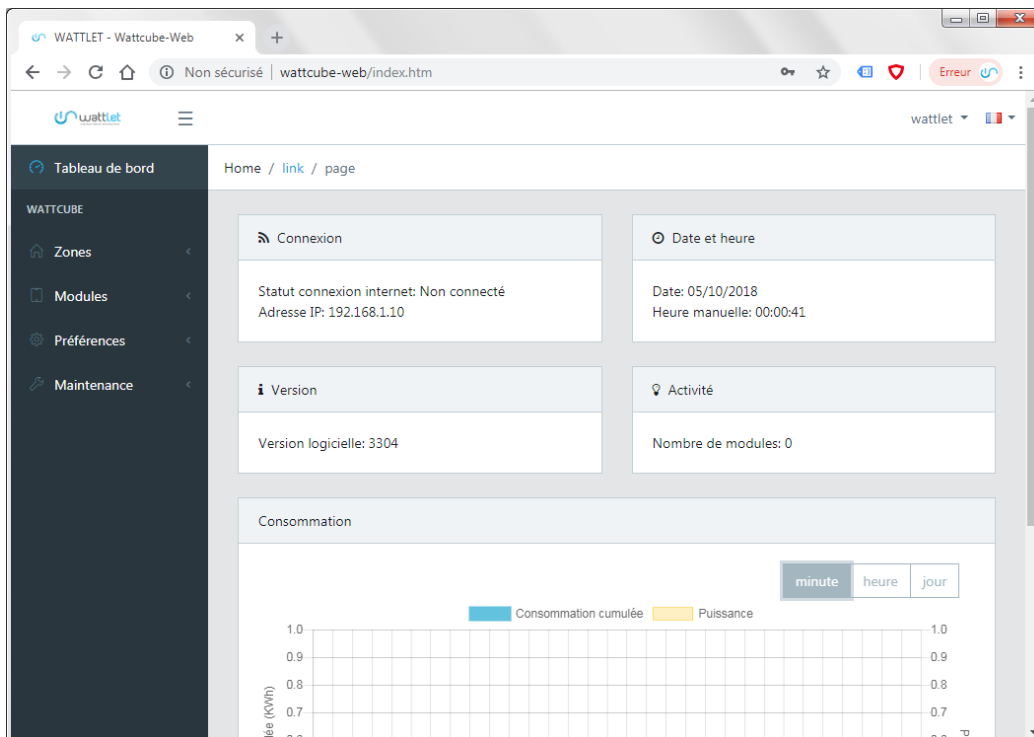
Login : wattlet

Mot de passe : wattlet

Mise à jour V5.0



Une fois la mise à jour effectuée le Wattcube Web redémarre et la page d'accueil s'affiche :



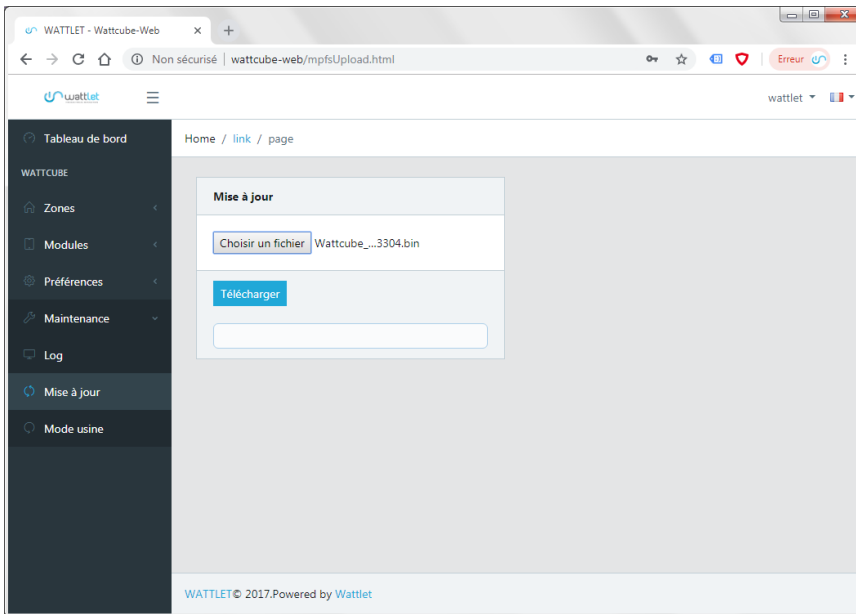
ATTENTION : Si le Wattcube Web a été utilisé avec des modules précédemment, il est indispensable de faire un reset de la mémoire utilisateur. Pour cela passez le badge 5s sur le Wattcube Web. Le Wattcube Web redémarre en paramètre usine.

Mise à jour V5.0

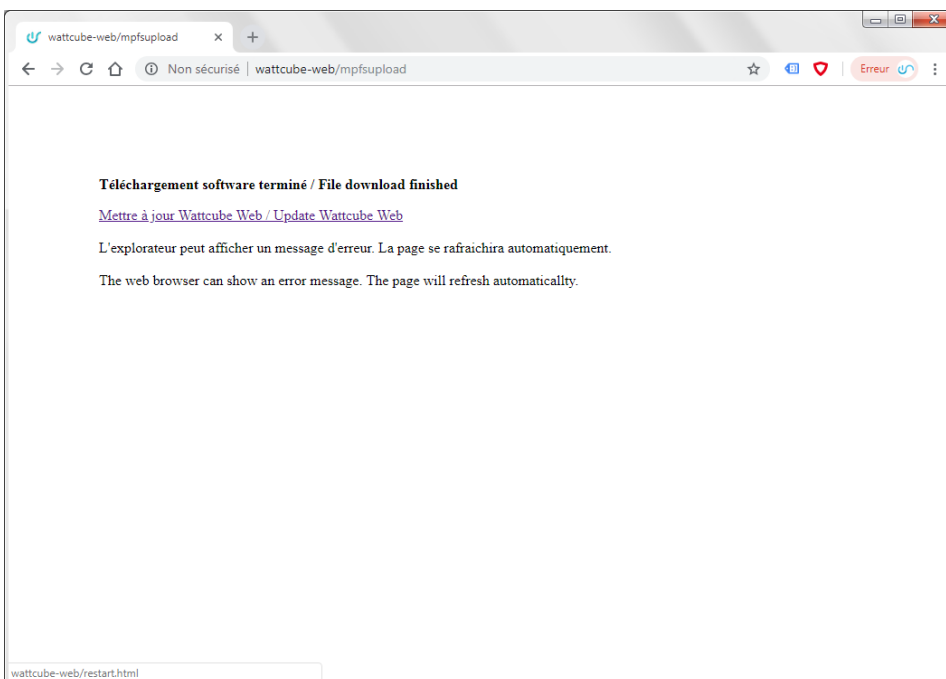
6. MISE A JOUR ULTERIEURE

A partir de la version V5.0, le téléchargement par l'application Flasher Wattcube Web n'est plus requis. Le fichier .bin suffit à mettre à jour le logiciel.

Allez dans le menu Mise à jour, choisissez le .bin et cliquez sur télécharger.



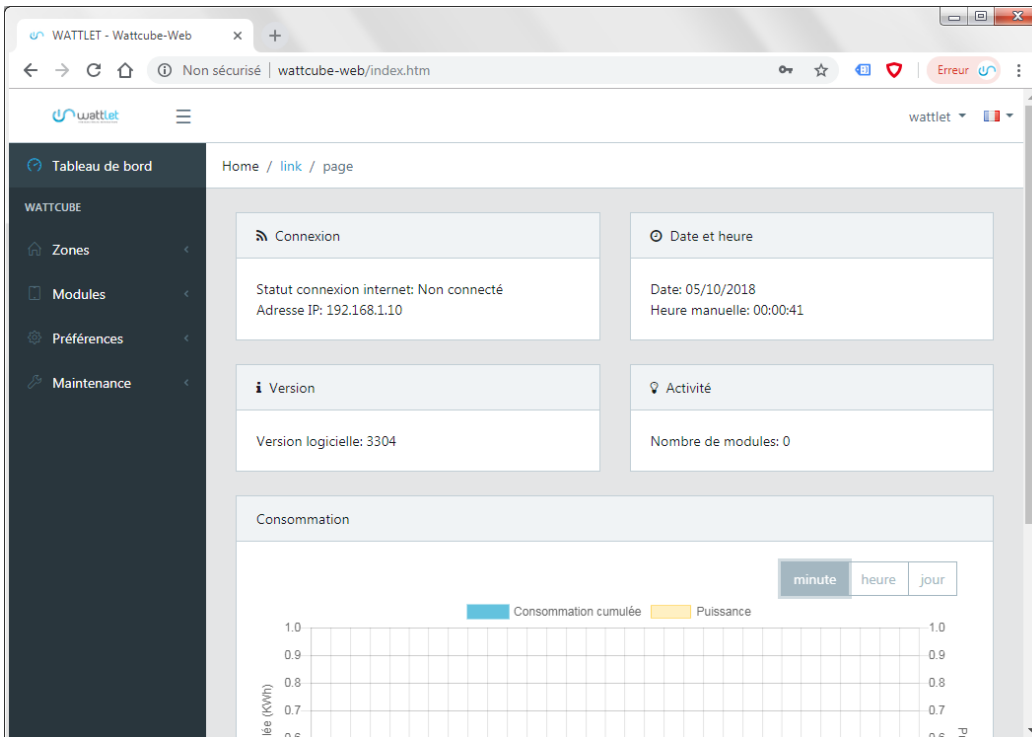
Au bout de 2 à 3 minutes le fichier est téléchargé et la mise à jour peut se faire :



Mise à jour V5.0

Sur certains explorateurs, il peut afficher une erreur de « timeout ». Si la page ne se rafraichit pas toute seule, appuyez sur rafraichir dans votre explorateur.

Une fois la mise à jour effectuée le Wattcube Web redémarre et la page d'accueil s'affiche ; la nouvelle version doit s'afficher :



7. MISE A JOUR VERS UNE ANCIENNE VERSION

Si il faut passer sur une mise à jour avant la V5.0 ou si la mise à jour a été interrompue par une coupure de courant ou de connexion ethernet, il est toujours possible de mettre à jour le Wattcube Web via l'application Flasher Wattcube Web. Voir paragraphe 3.